

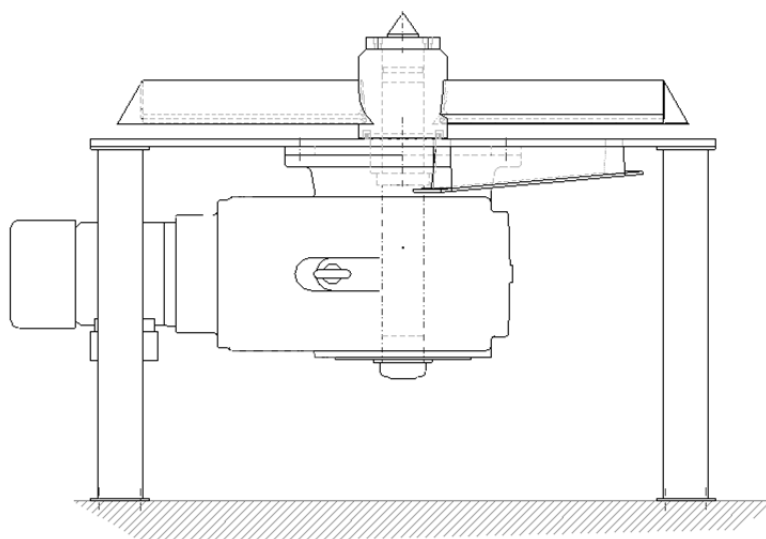


ПОДГРЕБАЮЩЕЕ УСТРОЙСТВО PZ

Подгребающее устройство производства компании ООО «TAURUS, s.r.o.» Хрудим предназначено для выгрузки труднораспучиваемых материалов (древесные опилки, стружки, измельченная солома и т.п.) из бункеров с плоским дном диаметром до 3 м и высотой не более 2 м.

Сырье, находящееся в пространстве над ведущим диском с пружинами, перемещается по направлению к выпуску при помощи пружин, которые двигаются по кругу. В качестве силовой установки служит электродвигатель.

Агрегат не предназначен для дозирования продукции!



Характеристики		Единицы измерения	Исполнение	
			PZ	PZ
Основные размеры	диаметр ведущего диска пружин (исполнение)	мм	800	400
	длина пружин		в зависимости от диаметра бункера	
	высота агрегата		390	350
Масса		кг	97	82
Установленная мощность		кВт	0,75	0,55
Номинальное питающее напряжение		В	230/400	
Номинальные обороты ротора		об/мин	2,7	3,9
Производительность*		т/ч	не установлена	не установлена

*Производительность определяется по последующему транспортировочному оборудованию, например, шнековому транспортеру.



Основные размеры

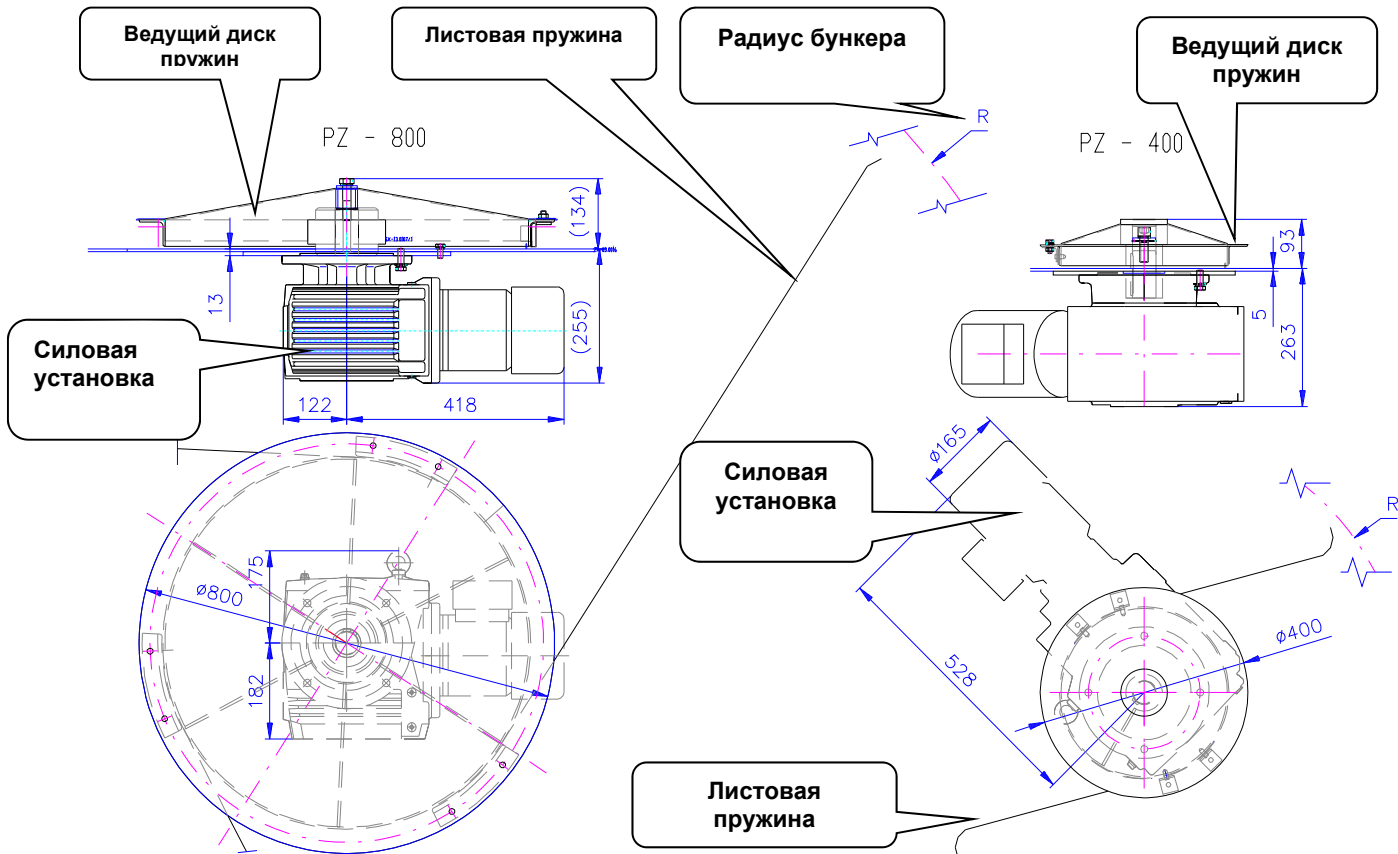


Схема анкеража

