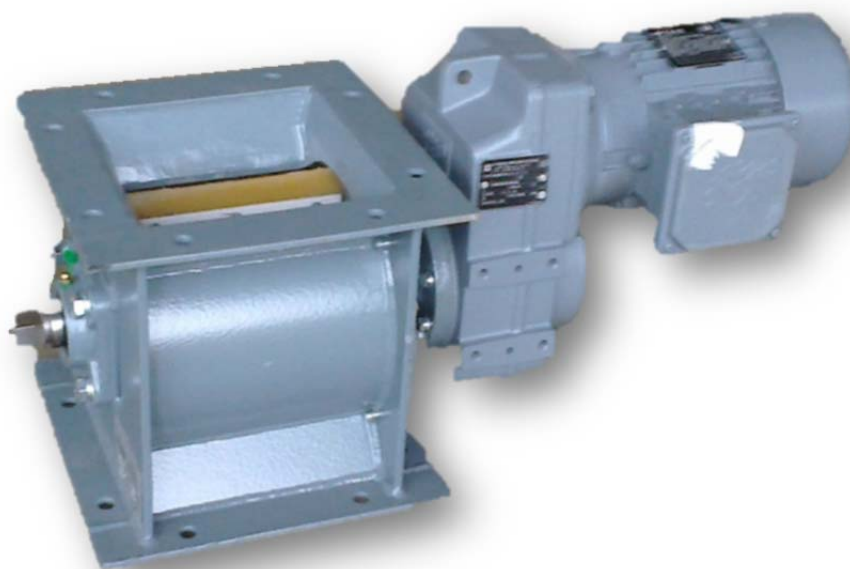




ДОЗАТОР PD 260

Дозатор производства компании ООО «TAURUS, s.r.o.» Хрудим предназначен для постепенного дозирования сыпучих материалов (продуктов) из бункеров и силосов на заводах по производству кормов, а также у зерновых силосов и аналогичным образом хранящихся сыпучих материалах (продуктах) с неизменной скоростью (установленной по желанию заказчика).

Над ротором подающего устройства расположен впуск. В результате поворота ротора подающего устройства материал постепенно перемещается в нижний выпуск. В качестве силовой установки служит шнековый электроредуктор.



Характеристики		Единицы измерения	Исполнение PD 260
Основные размеры	ширина		мм
	высота	562	
	длина	420	
Номинальные обороты		об/мин	15
Производительность		м ³ /ч	8
Номинальное питающее напряжение		В	230/400
Установленная мощность		кВт	0,55
Общая масса		кг	70



Основные размеры

