



TRHAČ CHLEBA

TCH 300

Trhač zavadlého chleba, vyrobený firmou TAURUS, s.r.o., Chrudim, je stroj, určený pro trhání zavadlých chlebů vyřazených z prodejní sítě potravin, na potřebnou granulaci pro možnost dalšího zpracování v technologických linkách lihovarů případně zemědělských podniků.

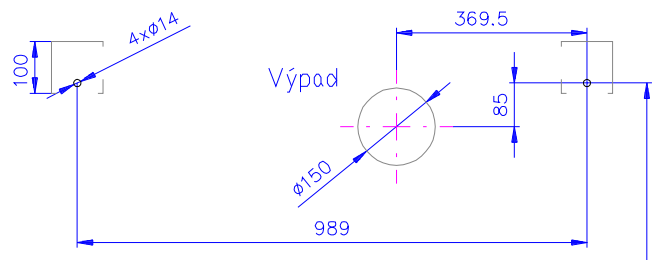
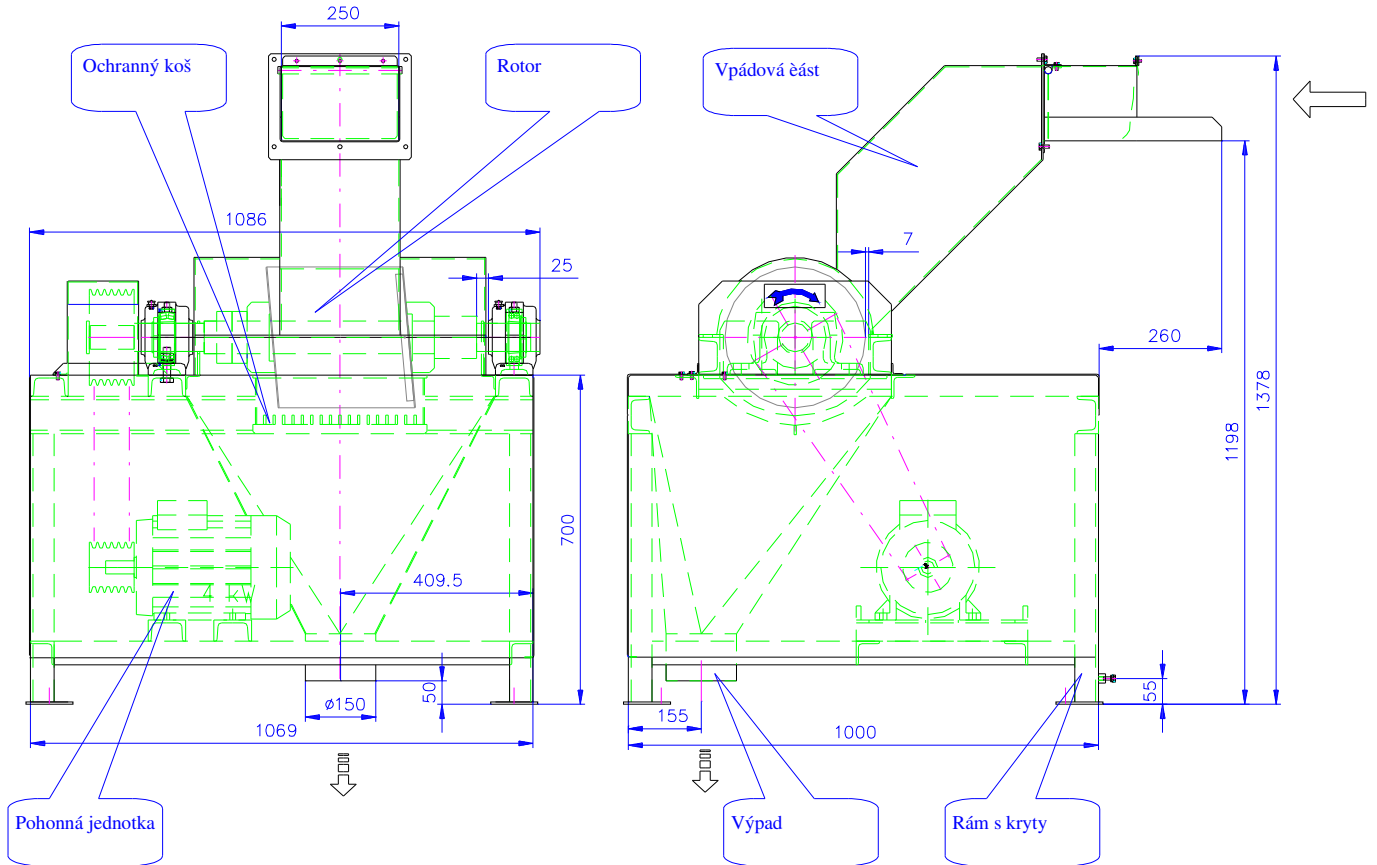
Při rozhodování o použití stroje pro konkrétní technologické zařízení a do konkrétních prostorů a podmínek doporučujeme, konzultovat problematiku jeho použití s dodavatelem.



Údaj		Jednotka	Provedení
			TCH 300
Základní rozměry	délka	mm	1 260
	šířka		1 086
	výška		1 380
	výška vpádu		1 200
Hmotnost		kg	400
Jmenovité napájecí napětí		V	230/400
Jmenovitý kmitočet		Hz	50
Instalovaný výkon		kW	4
Jmenovité otáčky rotoru		ot/min	720
Výkonnost		kg/hod	300
Nejnižší stupeň krytí elektrického zařízení		-	IP 54



Základní rozměry stroje



Půdorysné uspořádání

