



ZALOMENÝ ŠNEKOVÝ DOPRAVNÍK

ZŠ 200, ZŠ 250

Zalomený šnek, vyrobený firmou TAURUS, s.r.o., Chrudim, je stroj, určený pro dopravu sypkých neabrazivních materiálů. Max. sklon dopravníku šikmé části od vodorovné roviny do 25° a max. délky do 6m.

Materiál je dopravován pomocí šnekové hřídele otáčející se ve šnekové skřini ve tvaru žlabu a trubky od vpádu k výpadu.

Stroj je určen pro montáž do technologických celků pro přípravu krmných směsí pro zvířata a podobných průmyslových provozů, skládajících se ze skladovacích zařízení materiálů a následných technologických zařízení pro zpracování sypkých hmot.

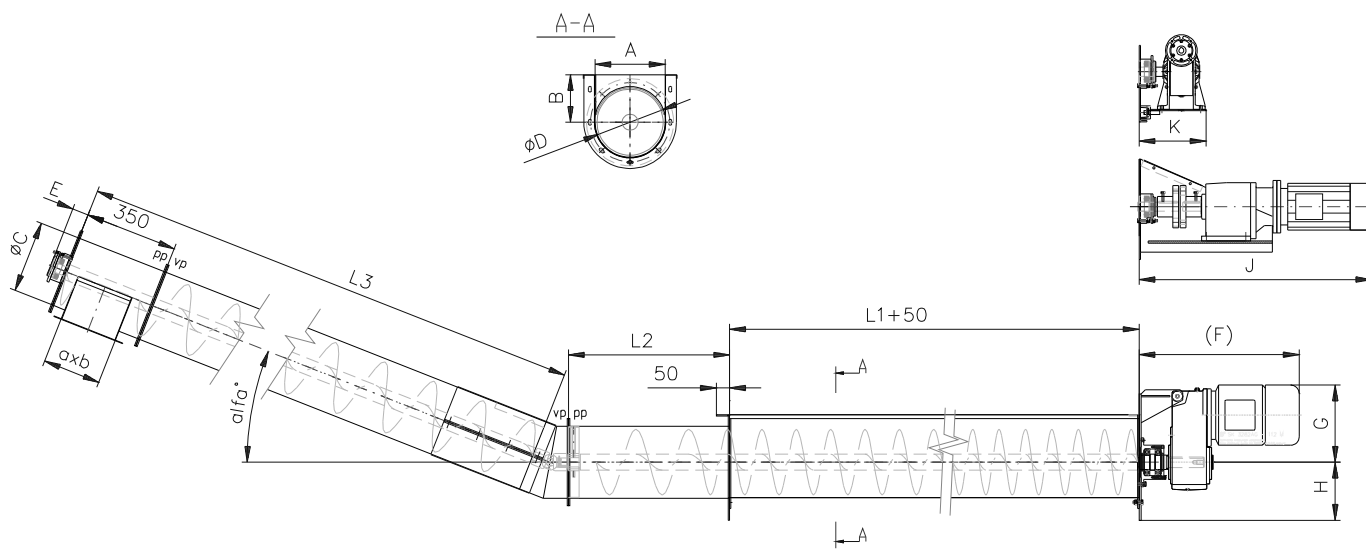


Údaj	Jednotka	ZŠ 200	ZŠ 250
Základní rozměry			
- průměr šneku		200	250
- max. délka vodorovná L 1+L2	mm	12000	12000
- max. délka šikmá L3		6000	6000
- výška stroje		440	520
- max. úhel šikmé části		25°	25°
Hmotnost (orientační) bez pohonu	kg/m	38	49
Jmenovité napájecí napětí	V	230/400	
Jmenovitý kmitočet	Hz	50	
Nejnižší stupeň krytí elektrického zařízení	-	IP 54	
Instalovaný výkon (podle délky a požadovaného výkonu dopravníku)	kW	1,1 – 5,5	1,1 – 5,5
Výkonnost	m ³ /h	do 21	do 35
Základní otáčky stroje	ot/min	100	100



Základní rozměry stroje

Varianta pohonu
dle požadavku
zákazníka



Rozměry (mm)	A	B	C	D	E	F	G	H	J	K	L1+L2	L3	úhel
ZŠ 200	220	180	220	200	62	606	292	220	900	245	max. 12000	max. 6000	max. 25°
ZŠ 250	265	180	273	250	62	606	292	220	900	245	max. 12000	max. 6000	max. 25°

Rozmístění a rozměr vpádu a výpadu dle požadavku odběratele.
Při požadavku atypického provedení vpádu či výpadu nebo čistících otvorů musí zákazník určit (náčrt) jejich rozměry a situování na tělese skříňě šneku.