



MIXER NAPAŘOVACÍ

MN 02 (provedení: 13, 09)

Mixer napařovací MN 02, vyrobený firmou TAURUS, s.r.o., Chrudim, je stroj, určený k vlhčení - napařování sypkých nebo šrotovaných směsí, za současného promíchávání, před granulováním.

Při rozhodování o použití stroje pro konkrétní technologické zařízení a do konkrétních prostorů a podmínek doporučujeme, konzultovat problematiku jeho použití s dodavatelem.



Údaj		Jednotka	MN 02
Základní rozměry	délka	mm	dle provedení
	šířka		Ø 204
	výška		dle provedení
Hmotnost		kg	100
Jmenovité napájecí napětí		V	230/400
Jmenovitý kmitočet		Hz	50
Instalovaný výkon		kW	1,5
Jmenovité otáčky rotoru		ot/min	340
Výkonnost		kg/hod	2-3

Podmínky výkonnosti:

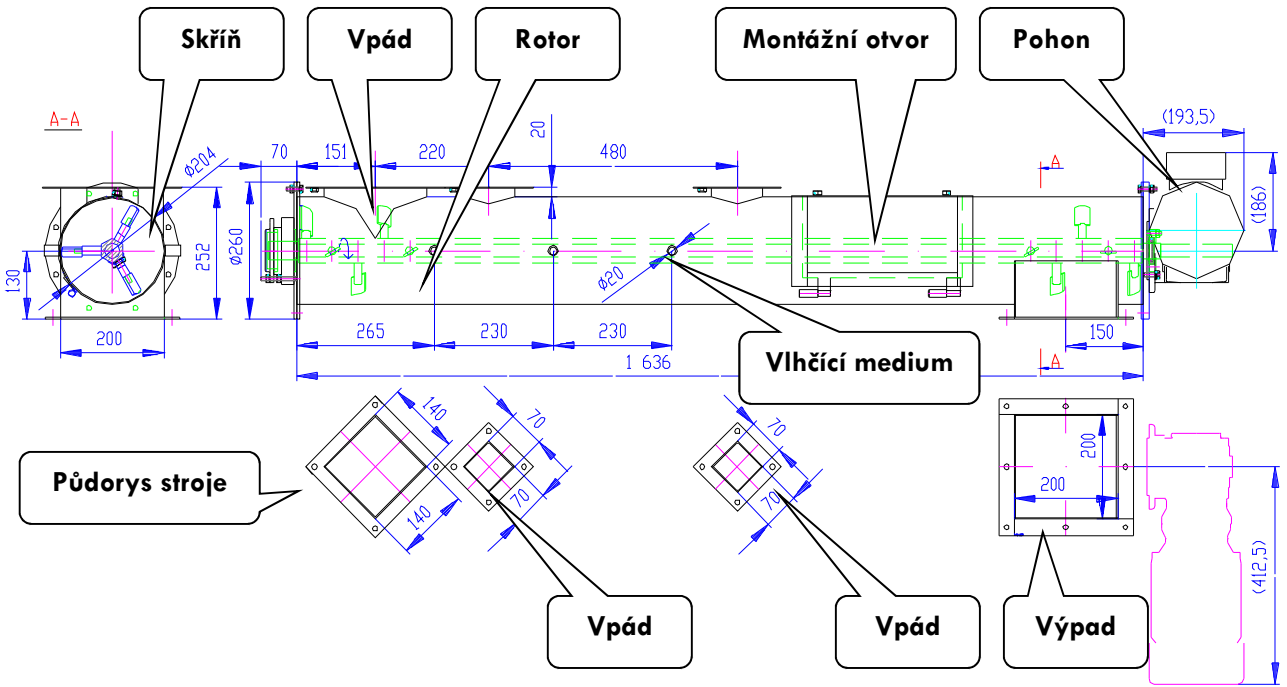
Výkonnost m ³ /h	Max. zatížení A	Spotřeba páry kg/h na 1000 kg výkonu	Spotřeba vody kg/h na 1000 kg výkonu
2 - 3	4	dle technologické potřeby	dle technologické potřeby

Maximální hodnota výkonnosti je limitována výkonností granulačního lisu a průchodností dopravních cest.



Základní rozměry stroje

MN 02 - 13



MN 02 - 09

