

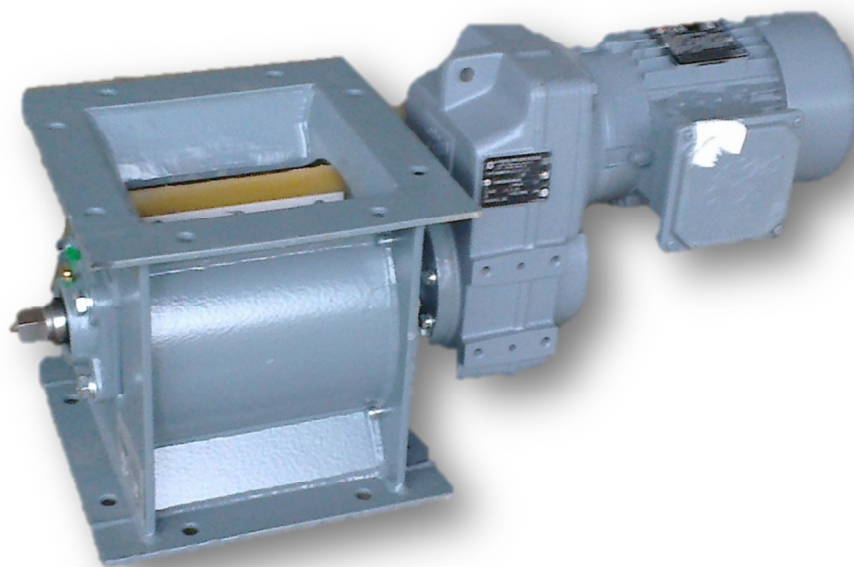


# DÁVKOVACÍ ZAŘÍZENÍ

PD 260

Dávkovací zařízení, vyrobené firmou TAURUS, s.r.o., Chrudim, je stroj, určený k postupnému dávkování sypkých materiálů (produktů) ze zásobníků a sil ve výrobnách krmiv a u obilních sil a podobně umístěných sypkých materiálů (produktů) konstantní rychlostí (zvolenou dle požadavků zákazníka).

Nad rotorem podavače je umístěný vpád. Otáčením rotoru podavače je materiál postupně přenášen do spodního výpadu. Pohonnou jednotkou je šneková elektropřevodovka.



Údaj		Jednotka	Provedení PD 260
Základní rozměry	šířka	mm	720
	výška		562
	délka		420
Jmenovité otáčky		ot/min	15
Výkonnost		m <sup>3</sup> /h	8
Jmenovité napájecí napětí		V	230/400
Instalovaný výkon		kW	0,55
Hmotnost celková		kg	70



## Základní rozměry stroje

